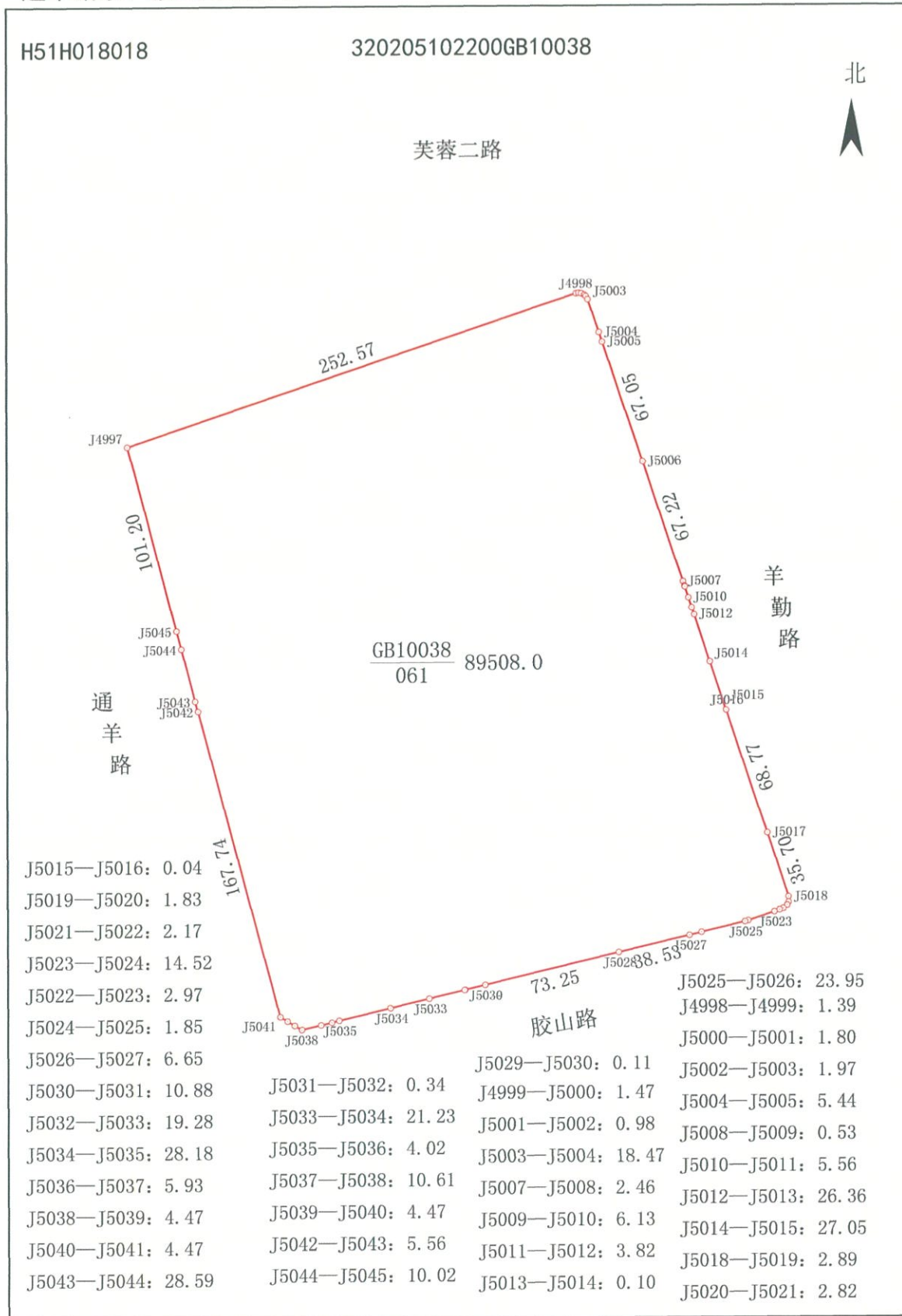


宗 地 图

通羊路东、胶山路北地块

单位: m · m²



H51H018018

320205102200GB10038

北

芙蓉二路



252.57

J4998 J5003

J5004 J5005

50.29

J5006

67.22

羊勤路

J5007 J5010 J5012

J5014

J5015

68.77

J5017

35.70

J5018

J5023

J5025

J5027

J5026

J4998—J4999: 1.39

J5000—J5001: 1.80

J5002—J5003: 1.97

J5004—J5005: 5.44

J5008—J5009: 0.53

J5010—J5011: 5.56

J5012—J5013: 26.36

J5014—J5015: 27.05

J5018—J5019: 2.89

J5020—J5021: 2.82

GB10038 89508.0
061

通羊路

101.20

J5045

J5044

J5043

J5042

167.7A

J5041

J5038

J5035

J5034

J5033

J5030

胶山路

73.25

J5028

38.53

J5029—J5030: 0.11

J4999—J5000: 1.47

J5001—J5002: 0.98

J5003—J5004: 18.47

J5007—J5008: 2.46

J5009—J5010: 6.13

J5011—J5012: 3.82

J5013—J5014: 0.10

J5015—J5016: 0.04

J5019—J5020: 1.83

J5021—J5022: 2.17

J5023—J5024: 14.52

J5022—J5023: 2.97

J5024—J5025: 1.85

J5026—J5027: 6.65

J5030—J5031: 10.88

J5032—J5033: 19.28

J5034—J5035: 28.18

J5036—J5037: 5.93

J5038—J5039: 4.47

J5040—J5041: 4.47

J5043—J5044: 28.59

J5031—J5032: 0.34

J5033—J5034: 21.23

J5035—J5036: 4.02

J5037—J5038: 10.61

J5039—J5040: 4.47

J5042—J5043: 5.56

J5044—J5045: 10.02

1:3000

审核员: 华建国

绘图员: 张晓军

2023年9月27日

